

Sauvegarde-viaduc.fr : guide de paramétrage et d'utilisation



Version MAC

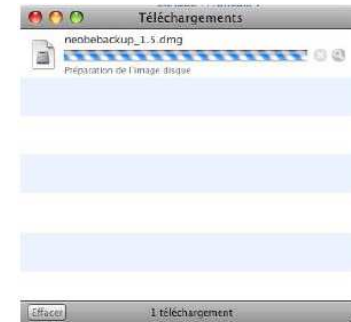


14 rue Mickael Faraday - 49070 Beaucouzé
Tél: 0 892 700 147 - Fax: 02.41.48.57.32 – info@viaduc.fr – www.viaduc.fr
SARL au capital de 46.000 Euro - RCS Angers 478 350 333 - FR 31478350333 00033

Paramétrage de vos sauvegardes en 3 étapes

Etape 1

Téléchargez le logiciel sauvegarde-viaduc.fr pour MAC et installez le sur votre ordinateur depuis le site sauvegarde-viaduc.fr (Page 3 et 4)



Etape 2

Configurez le logiciel : déterminez les fichiers que vous souhaitez sauvegarder (Page 5)



Etape 3

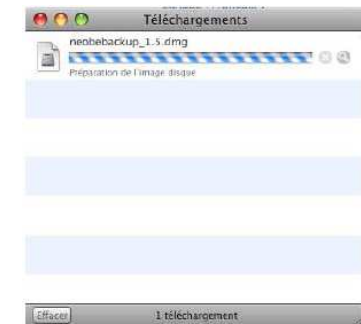
Déterminez la fréquence de vos enregistrements, vos fichiers sont alors cryptés et transmis sur nos serveurs. (Page 6, 7 et 8)



1^{ère} étape : installez le logiciel sur votre PC

A partir de votre compte client, téléchargez le logiciel **sauvegarde-viaduc.fr pour MAC**

1. Cliquez sur le lien permettant de télécharger votre logiciel. Le fichier d'installation est automatiquement téléchargé sur votre ordinateur



2. Après le téléchargement, faites un double-clic sur l'icône Sauvegarde-Viaduc qui est apparue sur votre bureau.



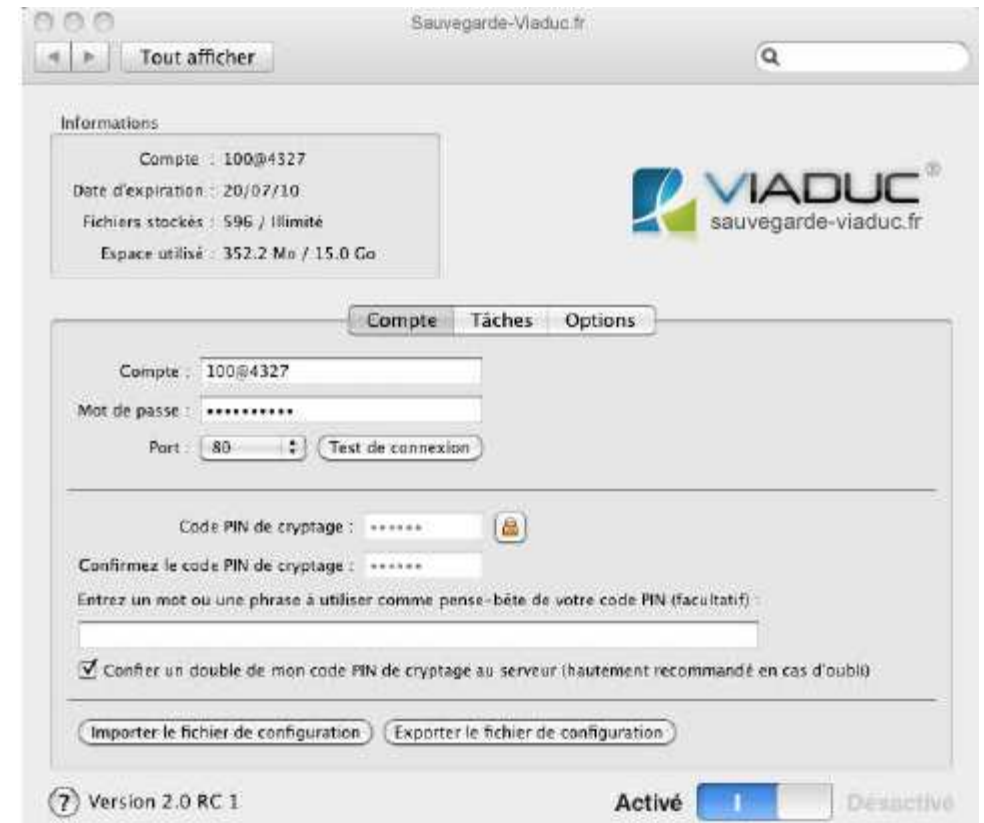
3. Le programme d'installation se lance, vous devez alors suivre les instructions à l'écran.



4. Le logo Sauvegarde-viaduc.fr apparaît alors dans les Préférences Systèmes de votre ordinateur (Barre de menu _ Pomme _ Préférences Système...). Il suffit de double cliquer sur ce logo pour ouvrir le logiciel.

14 rue Mickael Faraday - 49070 Beaucouzé
Tél: 0 892 700 147 - Fax: 02.41.48.57.32 – info@viaduc.fr – www.viaduc.fr
SARL au capital de 46.000 Euro - RCS Angers 478 350 333 - FR 31478350333 00033

5. Pour terminer l'installation, cliquez sur la case « Activé » et ainsi configurer le logiciel.



Attention, lorsque le logiciel est activé, l'icône « Sauvegarde-viaduc » apparaît sur la barre des tâches. Cela signifie que le logiciel est actif.



14 rue Mickael Faraday - 49070 Beaucouzé
Tél: 0 892 700 147 - Fax: 02.41.48.57.32 – info@viaduc.fr – www.viaduc.fr
SARL au capital de 46.000 Euro - RCS Angers 478 350 333 - FR 31478350333 00033

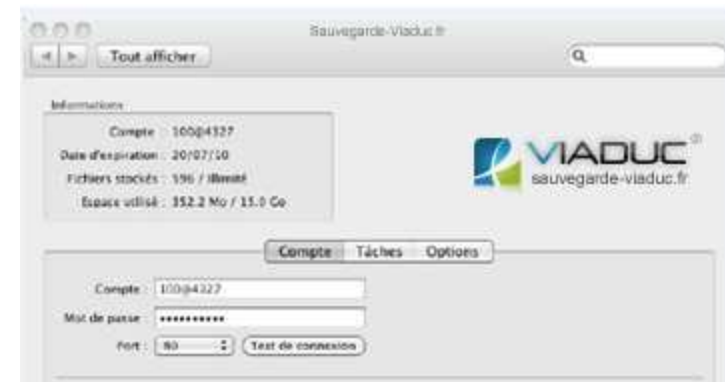
2^{ème} étape : Configurez le logiciel sur votre MAC

1. Une nouvelle icône est apparue dans votre barre de tâches, double-cliquez dessus pour lancer le logiciel.



2. Lors de la première utilisation, vous devrez configurer votre compte. **Un e-mail contenant vos informations de connexion (identifiant et mot de passe) vous a été envoyé lors de l'activation de votre compte.**

- Indiquez le nom de votre compte
- Votre mot de passe
- Choisissez votre clé de cryptage (au moins 5 caractères)
- Indiquez une phrase « pense-bête » (facultatif)



Nous vous recommandons fortement de nous confier un double de votre PIN de cryptage car en cas d'oubli, vos fichiers sauvegardés seraient alors définitivement irrécupérables.

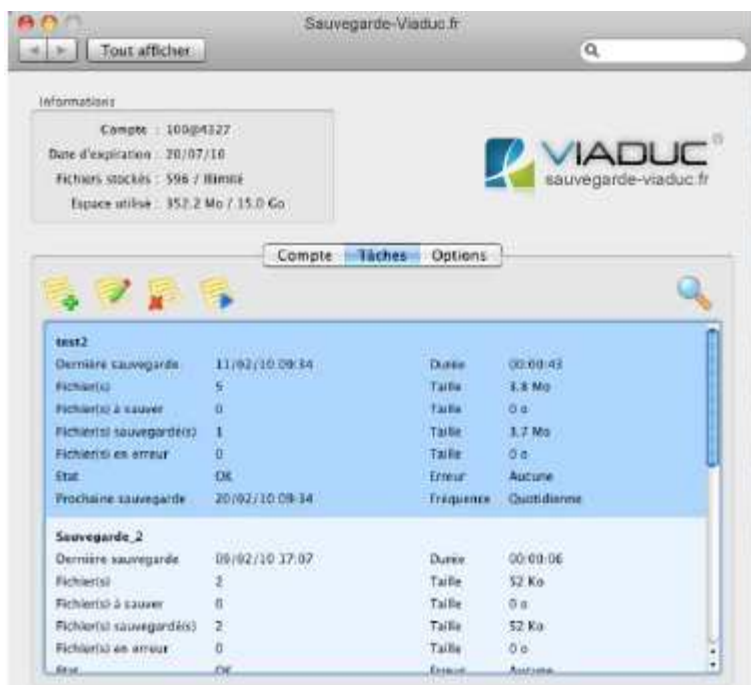
14 rue Mickael Faraday - 49070 Beaucouzé
Tél: 0 892 700 147 - Fax: 02.41.48.57.32 – info@viaduc.fr – www.viaduc.fr
SARL au capital de 46.000 Euro - RCS Angers 478 350 333 - FR 31478350333 00033

3^{ème} étape : Configurez la ou les tâches de votre logiciel de sauvegarde

Grâce au logiciel de sauvegarde de Viaduc®, vous pouvez déterminer différentes sauvegardes, indépendantes les unes des autres.

Vous pouvez ainsi sauvegarder certains fichiers avec une tâche à une période bien précise (tâche 1) et d'autres fichiers avec une autre tâche à un autre moment (tâche 2).

Vous pouvez également lancer manuellement et/ou ponctuellement une sauvegarde.

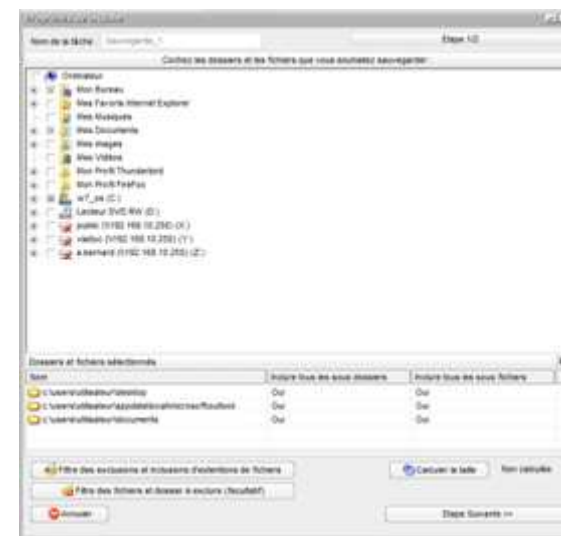


Pour déterminer si un fichier doit être ou non sauvegardé, le logiciel de sauvegarde de Viaduc® compare la date de modification du fichier sur votre PC et celle du fichier sauvegardé sur nos serveurs.

Si les dates sont identiques, cela signifie que votre fichier n'a pas été modifié entre deux sauvegardes.

Pour programmer votre sauvegarde, vous devez suivre 2 étapes :

1. Sélectionnez les fichiers à sauvegarder et cliquez sur « **Etape suivante** »



2. Déterminez la régularité de votre sauvegarde et cliquez sur « **Enregistrer** »



Une fois la sauvegarde mise en place, elle se lance automatiquement à la fréquence de votre choix.

Vous pourrez bien sûr modifier vos tâches de sauvegarde si vous le souhaitez.

14 rue Mickael Faraday - 49070 Beaucouzé
 Tél: 0 892 700 147 - Fax: 02.41.48.57.32 – info@viaduc.fr – www.viaduc.fr
 SARL au capital de 46.000 Euro - RCS Angers 478 350 333 - FR 31478350333 00033

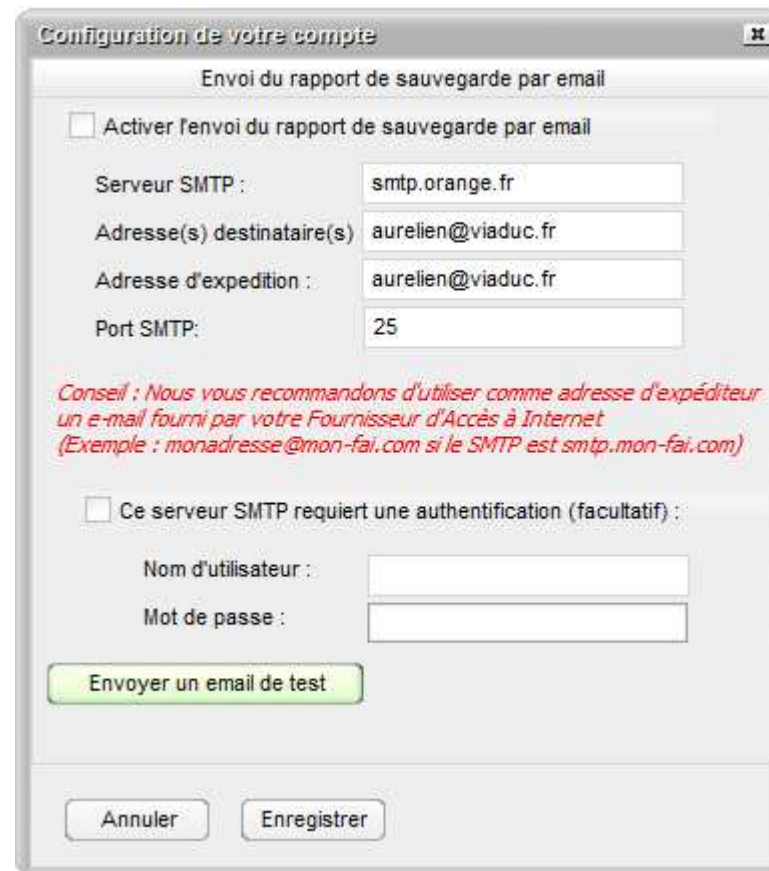
Recevoir un rapport automatique de votre logiciel de sauvegarde

Le fichier journal inclus dans le logiciel récapitule toute votre sauvegarde :

- son déroulement,
- la liste des fichiers qui ont été transmis,
- les erreurs éventuelles...

Pour le consulter, rendez-vous dans le menu **Outils** et cliquez sur **Envoi du rapport par email**.

1. Vous devez indiquer le nom du serveur SMTP de votre Fournisseur d'Accès à Internet (f.a.i.)
2. Indiquez la ou les adresses e-mail du/des destinataire(s) du fichier journal. Vous pouvez mettre plusieurs adresses e-mail à la suite en les séparant par un simple « ; ».
3. Indiquez enfin votre adresse e-mail d'expédition.
4. Cliquez enfin sur « **Enregistrer** »



The screenshot shows a dialog box titled "Configuration de votre compte" with a sub-header "Envoi du rapport de sauvegarde par email". It contains the following fields and options:

- Activer l'envoi du rapport de sauvegarde par email
- Serveur SMTP : smtp.orange.fr
- Adresse(s) destinataire(s) : aurelien@viaduc.fr
- Adresse d'expédition : aurelien@viaduc.fr
- Port SMTP : 25
- Conseil : Nous vous recommandons d'utiliser comme adresse d'expéditeur un e-mail fourni par votre Fournisseur d'Accès à Internet (Exemple : monadresse@mon-fai.com si le SMTP est smtp.mon-fai.com)*
- Ce serveur SMTP requiert une authentification (facultatif) :
- Nom d'utilisateur : []
- Mot de passe : []
- Envoyer un email de test (button)
- Annuler (button)
- Enregistrer (button)