

Sauvegarde-viaduc.fr : guide de paramétrage et d'utilisation



Version PC

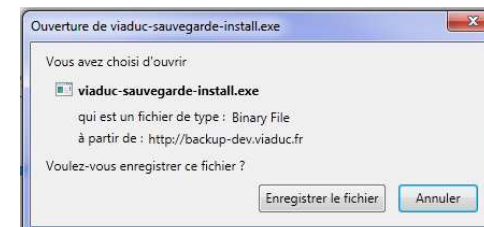


14 rue Mickael Faraday - 49070 Beaucozé
Tél: 0 892 700 147 - Fax: 02.41.48.57.32 – info@viaduc.fr – www.viaduc.fr
SARL au capital de 46.000 Euro - RCS Angers 478 350 333 - FR 31478350333 00033

Paramétrage de vos sauvegardes en 3 étapes

Etape 1

Téléchargez le logiciel sauvegarde-viaduc.fr pour PC et installez le sur votre ordinateur depuis le site sauvegarde-viaduc.fr (Page 3 et 4)



Etape 2

Configurez le logiciel : déterminez les fichiers que vous souhaitez sauvegarder (Page 5)



Etape 3

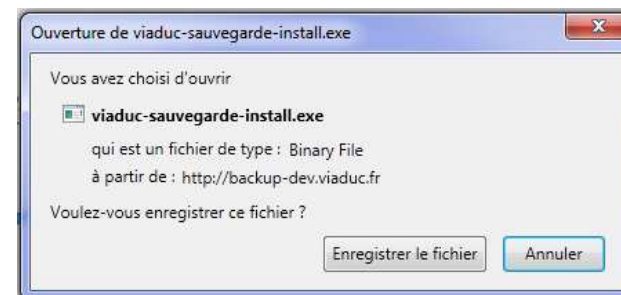
Déterminez la fréquence de vos enregistrements, vos fichiers sont alors cryptés et transmis sur nos serveurs. (Page 6, 7 et 8)



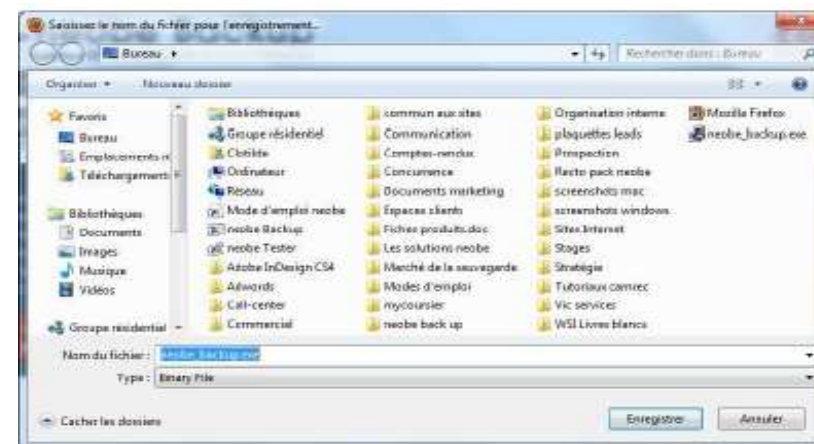
1^{ère} étape : installez le logiciel sur votre PC

A partir de votre compte client, téléchargez le logiciel **sauvegarde-viaduc.fr pour PC**

1. Cliquez sur le lien permettant de télécharger votre logiciel et cliquez sur « **Enregistrer** »

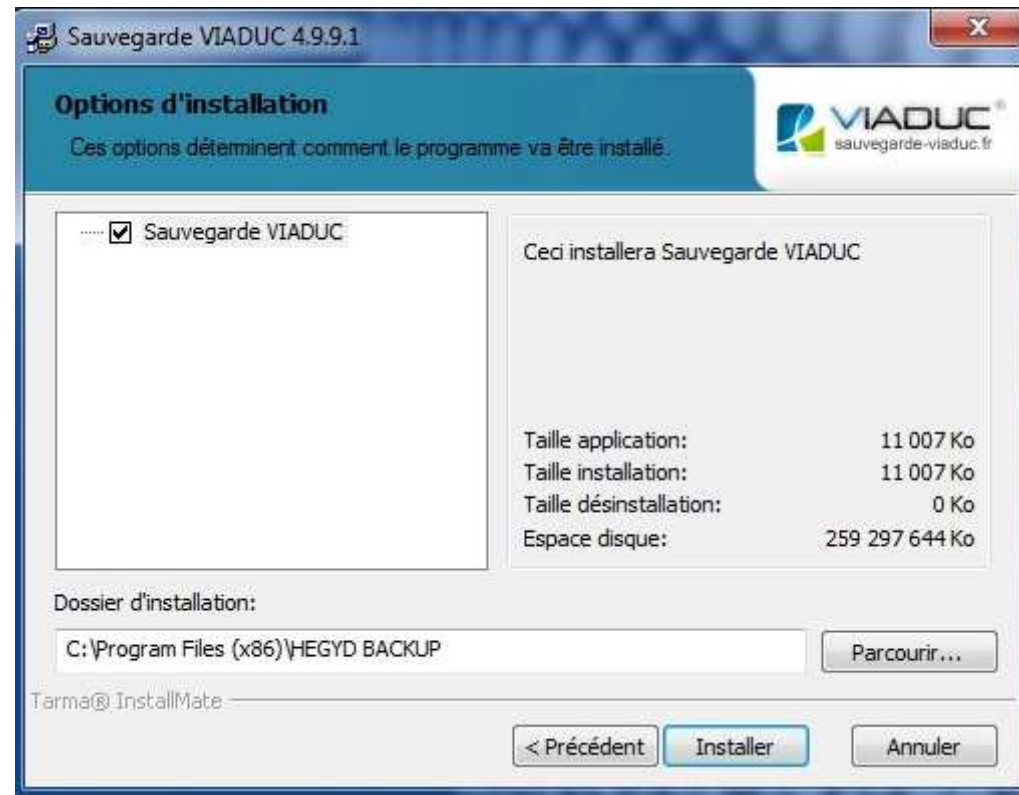


2. Choisissez ensuite où installer le logiciel. L'idéal est de l'installer sur votre **Bureau** ou dans le dossier « **Mes documents** ».



14 rue Mickael Faraday - 49070 Beaucouzé
Tél: 0 892 700 147 - Fax: 02.41.48.57.32 – info@viaduc.fr – www.viaduc.fr
SARL au capital de 46.000 Euro - RCS Angers 478 350 333 - FR 31478350333 00033

3. Lorsque le téléchargement est terminé, installez le logiciel en double-cliquant sur l'icône « Viaduc-sauvegarde » qui est apparue sur votre bureau.
4. Installez le logiciel en suivant les étapes. Cela prend quelques minutes.
5. Votre logiciel est installé. Cliquez sur « Terminer ».



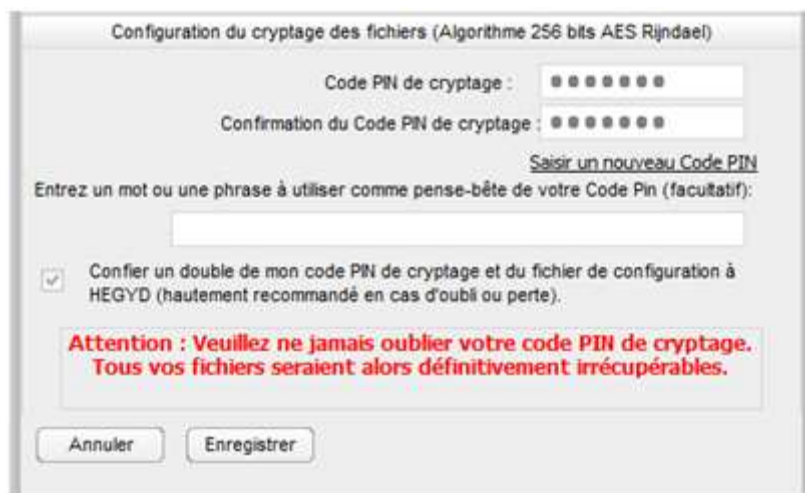
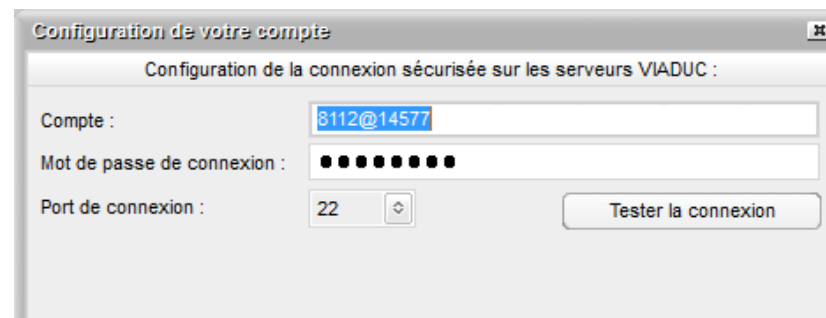
2^{ème} étape : Configurez le logiciel sur votre PC

1. Une nouvelle icône est apparue sur votre bureau, double-cliquez dessus pour lancer le logiciel.
2. Lors de la première utilisation, vous devrez configurer votre compte.



- Indiquez le nom de votre compte
- Votre mot de passe

Ces informations vous ont été envoyées par mail lors de la validation de votre commande

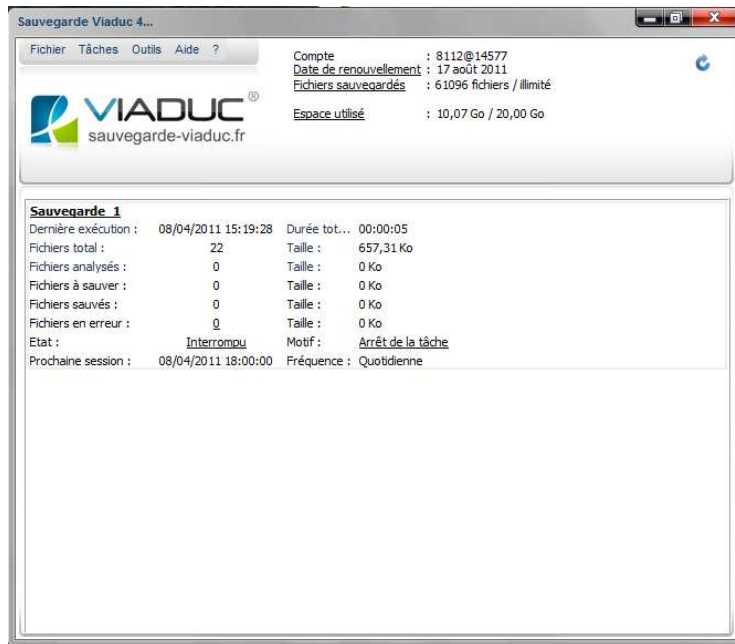


- Choisissez votre clé de cryptage (au moins 5 caractères)
- Indiquez une phrase « pense-bête » (facultatif)

Nous vous recommandons fortement de nous confier un double de votre PIN de cryptage car en cas d'oubli, vos fichiers sauvegardés seraient alors définitivement irrécupérables.

3^{ème} étape : Configurez la ou les tâches de votre logiciel de sauvegarde

Grâce au logiciel de sauvegarde de Viaduc[®], vous pouvez déterminer différentes sauvegardes, indépendantes les unes des autres.



Vous pouvez ainsi sauvegarder certains fichiers avec une tâche à une période bien précise (tâche 1) et d'autres fichiers avec une autre tâche à un autre moment (tâche 2).

Vous pouvez également lancer manuellement et/ou ponctuellement une sauvegarde.

Pour déterminer si un fichier doit être ou non sauvegardé, le logiciel de sauvegarde de Viaduc[®] compare la date de modification du fichier sur votre PC et celle du fichier sauvegardé sur nos serveurs.

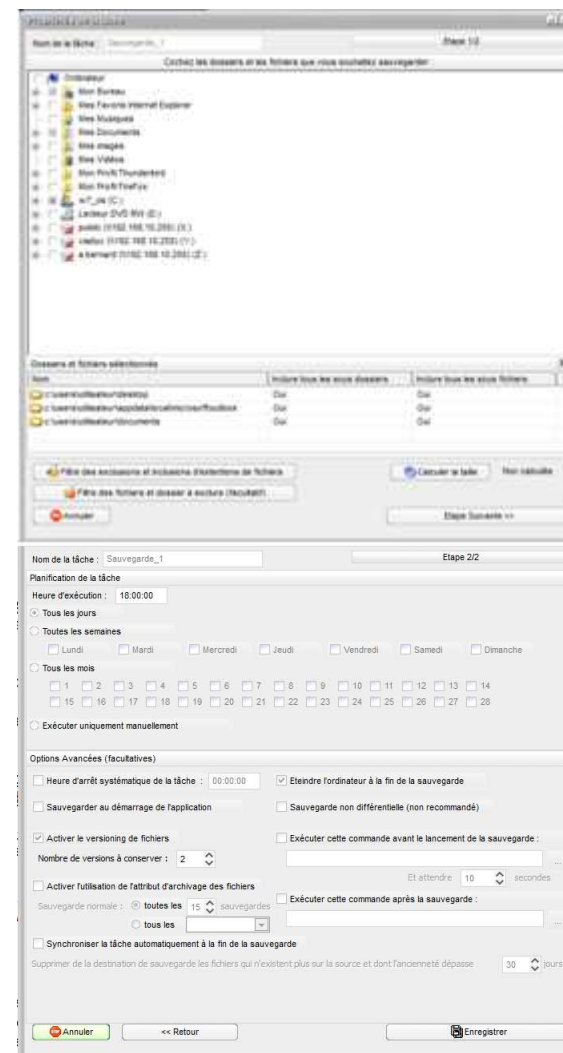
Si les dates sont identiques, cela signifie que votre fichier n'a pas été modifié entre deux sauvegardes.

Pour programmer votre sauvegarde, vous devez suivre 2 étapes :

1. Sélectionnez les fichiers à sauvegarder et cliquez sur « **Etape suivante** »

2. Déterminez la régularité de votre sauvegarde et cliquez sur « **Enregistrer** »

**Une fois la sauvegarde mise en place, elle se lance automatiquement à la fréquence de votre choix.
Vous pourrez bien sûr modifier vos tâches de sauvegarde si vous le souhaitez.**



14 rue Mickael Faraday - 49070 Beaucozéz
 Tél: 0 892 700 147 - Fax: 02.41.48.57.32 – info@viaduc.fr – www.viaduc.fr
 SARL au capital de 46.000 Euro - RCS Angers 478 350 333 - FR 31478350333 00033

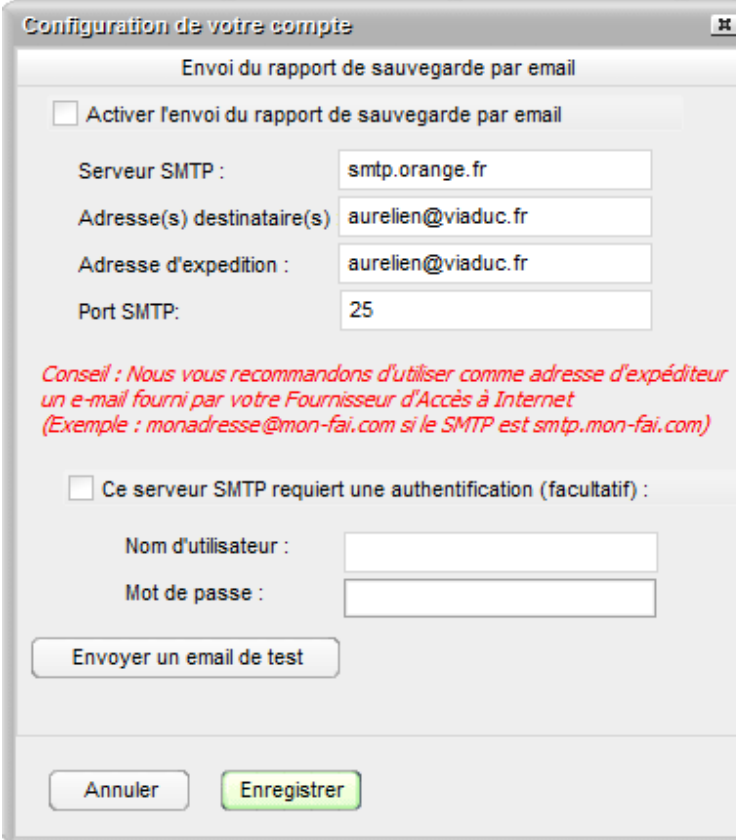
Recevoir un rapport automatique de votre logiciel de sauvegarde

Le fichier journal inclus dans le logiciel récapitule toute votre sauvegarde :

- son déroulement,
- la liste des fichiers qui ont été transmis,
- les erreurs éventuelles...

Pour le consulter, rendez-vous dans le menu **Outils** et cliquez sur **Envoi du rapport par email**.

1. Vous devez indiquer le nom du serveur SMTP de votre Fournisseur d'Accès à Internet (f.a.i.)
2. Indiquez la ou les adresses e-mail du/des destinataire(s) du fichier journal. Vous pouvez mettre plusieurs adresses e-mail à la suite en les séparant par un simple « ; ».
3. Indiquez enfin votre adresse e-mail d'expédition.
4. Cliquez enfin sur « **Enregistrer** »



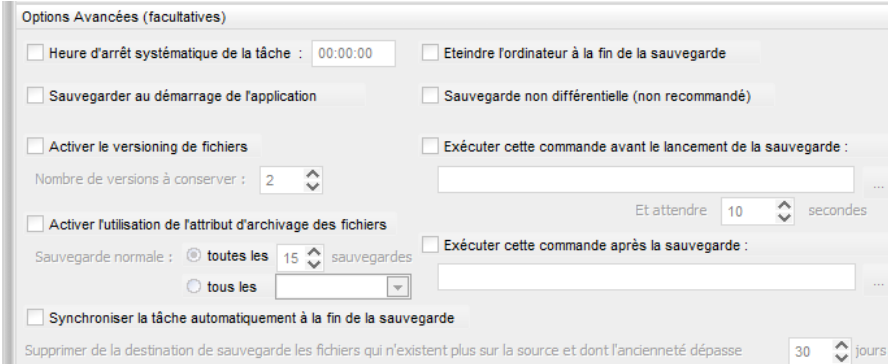
The screenshot shows a window titled "Configuration de votre compte" with a sub-header "Envoi du rapport de sauvegarde par email". It contains the following fields and options:

- Activer l'envoi du rapport de sauvegarde par email
- Serveur SMTP : smtp.orange.fr
- Adresse(s) destinataire(s) : aurelien@viaduc.fr
- Adresse d'expédition : aurelien@viaduc.fr
- Port SMTP : 25
- Conseil : Nous vous recommandons d'utiliser comme adresse d'expéditeur un e-mail fourni par votre Fournisseur d'Accès à Internet (Exemple : monadresse@mon-fai.com si le SMTP est smtp.mon-fai.com)*
- Ce serveur SMTP requiert une authentification (facultatif) :
- Nom d'utilisateur : []
- Mot de passe : []
- Envoyer un email de test
- Buttons: Annuler, Enregistrer

Options et Configuration avancées

Le logiciel permet de disposer de certaines options et configuration avancées afin d'optimiser le procédé de télésauvegarde.

- Gérer plusieurs versions d'une même sauvegarde
- Eteindre ou non l'ordinateur à la fin de la sauvegarde.
- Définir une heure d'arrêt systématique de la tâche.
- Lancer la sauvegarde au démarrage de votre ordinateur.



Options Avancées (facultatifs)

Heure d'arrêt systématique de la tâche : 00:00:00 Eteindre l'ordinateur à la fin de la sauvegarde

Sauvegarder au démarrage de l'application Sauvegarde non différentielle (non recommandé)

Activer le versioning de fichiers Exécuter cette commande avant le lancement de la sauvegarde :
Nombre de versions à conserver : 2

Activer l'utilisation de l'attribut d'archivage des fichiers Et attendre 10 secondes

Sauvegarde normale : toutes les 15 sauvegardes Exécuter cette commande après la sauvegarde :
 tous les

Synchroniser la tâche automatiquement à la fin de la sauvegarde

Supprimer de la destination de sauvegarde les fichiers qui n'existent plus sur la source et dont l'ancienneté dépasse 30 jours

Restauration des données sauvegardées

1. Restauration partielle ou globale

Lorsque vous souhaitez restaurer, deux solutions s'offrent à vous : la restauration globale de vos données ou la restauration partielle.